

# SCHIEK

Member of the **ZULTNER** Group

# Schiebetoranlagen



KONECRANES

KONECRANES

<b>1   Laufschiene, Schiebetoranlagen</b>	<b>4 - 7</b>
L100 L300 L400 L500 L600	
<b>2   Zubehör L100</b>	<b>8 - 11</b>
<b>3   Zubehör L300</b>	<b>12 - 17</b>
<b>4   Zubehör L400</b>	<b>18 - 23</b>
<b>5   Zubehör L500</b>	<b>24 - 29</b>
<b>6   Zubehör L600</b>	<b>30 - 33</b>
<b>7   Sonderzubehör</b>	<b>34 - 37</b>
<b>8   Laufschiene freitragendes Schiebetor</b>	<b>38 - 41</b>
FL500 FL700 FL950	
<b>9   Zubehör FL500</b>	<b>42 - 45</b>
<b>10   Zubehör FL700</b>	<b>XX - XX</b>
<b>11   Zubehör FL950</b>	<b>XX - XX</b>

# 1

# Laufschienen

---

## Laufschienen

6

- L100
- L300
- L400
- L500
- L600



## Laufschienen für Schiebetore L100

A.NR.	ABMESSUNG	Ausführung	EZL
93890	30x28	Laufschiene, Stahl blank	6m
93819	30x28	Laufschiene, Stahl verzinkt	6m
93892	30x28	Laufschiene, Edelstahl	6m



## Laufschienen für Schiebetore L300

A.NR.	ABMESSUNG	Ausführung	EZL
93893	40x35	Laufschiene, Stahl blank	6m
93802	40x35	Laufschiene, Stahl verzinkt	6m
93888	40x35	Laufschiene, Edelstahl	6m



## Laufschienen für Schiebetore L400

A.NR.	ABMESSUNG	Ausführung	EZL
93894	48,5x43,5	Laufschiene, Stahl blank	6m
93794	48,5x43,5	Laufschiene, Stahl verzinkt	6m



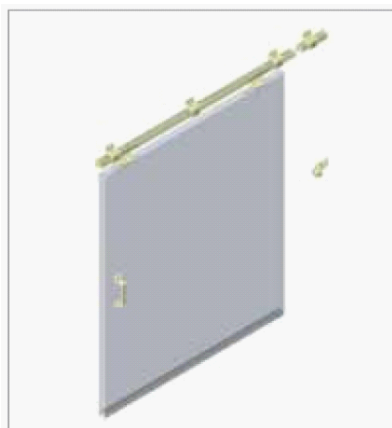
## Laufschienen für Schiebetore L500

A.NR.	ABMESSUNG	Ausführung	EZL
93895	65x60	Laufschiene, Stahl blank	6m
93831	65x60	Laufschiene, Stahl verzinkt	6m
93857	65x60	Laufschiene, Edelstahl	6m



## Laufschienen für Schiebetore L600

A.NR.	ABMESSUNG	Ausführung	EZL
93837	80x75	Laufschiene, Stahl verzinkt	6m



### HELM Produktvorteile

- das Original HELM Programm für Schiebetüren und -tore bis 2000 kg Flügelgewicht
- komplettes Sortiment, auch für Sonderanwendungen, in den Profilgrößen 100 bis 700
- alle Beschlagteile „**Made in Germany**“ (zertifiziert nach DIN EN ISO 9001:2000)
- 75 Jahre Erfahrung mit Schiebetürbeschlägen
- hervorragende Laufeigenschaften und vielseitige Befestigungsmöglichkeiten
- geprüft nach DIN EN 1527:1998 (in Verbindung mit doppelpaarigem Rollapparat Serie -91)
  - 100.000 Zyklen Tests (mit Rollapparat Serie -91)
  - Korrosionsbeständigkeit Klasse 3 (gem. EN 1670: Klasse 1-4)
- auch Beschlaglösungen für Feuerschutztüren lieferbar (MPA-Prüfzeugnis 120001291-161)
- Beratungsservice für Sonderanwendungen

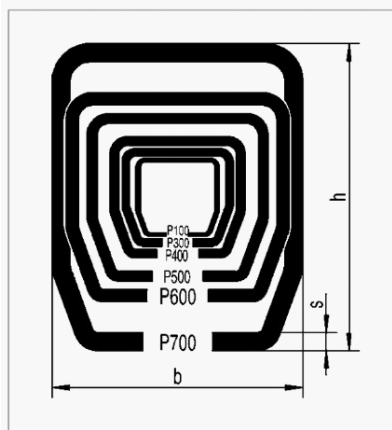
### Laufschiene-Dimensionen

Ausgehend von der Tragkraft ein- und doppelpaariger Rollapparate lässt sich die richtige Profil- bzw. Beschlagstärke bestimmen. Dabei wurden die Rollapparate in der Normalausführung mit Stahllaufrollen berücksichtigt.

Detaillierte Gewichtsangaben, z.B. für den Einsatz von Rollapparaten mit Kunststoff-Laufflächen und für elektrisch betriebene Schiebetore, können Sie der untenstehenden Tabelle entnehmen.

Original HELM Laufschiene sind in Stahl blank oder galvanisch verzinkt, in Lagerlängen von 6000 mm oder auf Maß geschnitten lieferbar. Die Profile Nr. 100, 300, 400 und 500 sowie die gängigen Beschlagteile werden auch in Edelstahl-Rostfrei (Werkstoff Nr. 1.4301) hergestellt.

Profil	100	300	400	500	600	700	
h	28,00	35,00	43,50	60,00	75,00	110,00	
b	30,00	40,00	48,50	65,00	80,00	90,00	
s	1,75	2,75	3,20	3,60	4,50	6,50	



Tragkraft in kg für Profil		100	300	400	500	600	700	
<b>Rollapparat einpaarig</b>	pro Rollapparat (Stahlrolle)	30	65	100	200	400	700	
	pro Torflügel (Stahlrolle)	60	130	200	400	800	1400	
	pro Torflügel (Kunststoff-Laufflächen)	45	110	150	300			
<b>Rollapparat doppelpaarig</b>	pro Rollapparat (Stahlrolle)	50 *	100 *	200 *	300	600	1000	
	pro Torflügel (Stahlrolle)	100 *	200 *	400 *	600	1200	2000	
	pro Torflügel (Kunststoff-Laufflächen)	70	140	240	480			
<b>Rollapparat doppelpaarig für elektr. betriebene Tore</b>	pro Rollapparat (Stahlrolle)		70	120	240	475	700	
	pro Torflügel (Stahlrolle)		140	240	480	950	1400	

2



# Zubehör L100

---

## L100

10 - 11

Rollapparate  
Schienenstopper  
Verbindungs muffen  
Winkelbefestigungen  
diverse Befestigungsmuffen



## Rollapparat einpaarig

Pendelgelenk,  
höhenverstellbar,  
galvanisch verzinkt

A.NR.	NR.	VE
93811	190	1



## Rollapparat doppelpaarig

Pendelgelenk,  
höhenverstellbar,  
galvanisch verzinkt

A.NR.	NR.	VE
93810	191	1



## Rollapparat doppelpaarig

fixes Gelenk, für Tore mit drehender Bewegung,  
galvanisch verzinkt

A.NR.	NR.	VE
93809	186	1



## Schienenstopper leicht

galvanisch verzinkt

A.NR.	NR.	VE
93817	100 P	1



## Verbindungsmaffe

Verbindungen zweier Schienen,  
Regulierschrauben inkl.  
verzinkt, gelb

A.NR.	NR.	VE
93815	1103	1



## Übersteckmaffe

Stahl, blank

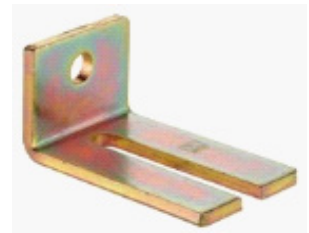
A.NR.	NR.	VE
93816	1104	1

## Doppelwinkelbefestigung

Seitenverstellmöglichkeit  
galvanisch verzinkt

Info: Nur in Verwendung mit 2 Stk 104 höhenverstellb. Muffe

A.NR.	NR.	VE
P9996	104 WD	1



## Winkelbefestigung

Seitenverstellmöglichkeit  
galvanisch verzinkt

Info: Nur in Verwendung mit 2 Stk 104 höhenverstellb. Muffe

A.NR.	NR.	VE
P9996	104 W	1



## höhenverstellbare Muffe

Halterung mit Neveuausgleich  
galvanisch verzinkt

A.NR.	NR.	VE
93869	104	1



## Wandbefestigungsmuffe

Für eine Laufschiene ohne Höhenausgleich  
galvanisch verzinkt

A.NR.	NR.	VE
93813	101	1



## Deckenbefestigungsmuffe

Für eine Laufschiene ohne Höhenausgleich  
galvanisch verzinkt

A.NR.	NR.	VE
93814	102	1



Die Schienenhalter sind in einem Abstand von 750 mm vorzusehen.

3

# Zubehör L300

---

## L300

14 - 16

Rollapparate  
Schienenstopper  
Verbindungs muffen  
Winkelbefestigungen  
diverse Befestigungsmuffen



## Rollapparat einpaarig

Pendelgelenk,  
höhenverstellbar,  
galvanisch verzinkt

A.NR.	NR.	VE
93771	390	1



## Rollapparat doppelpaarig

Pendelgelenk,  
höhenverstellbar,  
galvanisch verzinkt

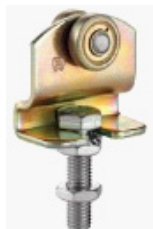
A.NR.	NR.	VE
93772	391	1



## Rollapparat doppelpaarig

Pendelgelenk, 2 Querrollen,  
höhenverstellbar,  
galvanisch verzinkt  
(für elektrisch betriebene Tore)

A.NR.	NR.	VE
93904	391 EL	1



## Rollapparat einpaarig

fixes Gelenk, für Tore mit drehender Bewegung,  
galvanisch verzinkt

A.NR.	NR.	VE
93826	385	1



## Rollapparat doppelpaarig

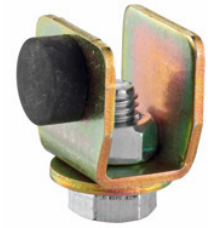
fixes Gelenk, für Tore mit drehender Bewegung,  
galvanisch verzinkt

A.NR.	NR.	VE
93896	386	1

## Schienenstopper leicht

galvanisch verzinkt

A.NR.	NR.	VE
93765	300P	1



## Schienenstopper schwer

galvanisch verzinkt

A.NR.	NR.	VE
93851	1300P	1



## Verbindungsmaffe

Verbindungen zweier Schienen,  
Regulierschrauben inkl.

A.NR.	NR.	VE
93768	1303	1



## Übersteckmaffe

Stahl, blank

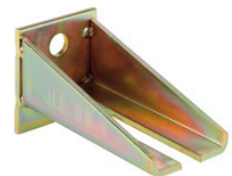
A.NR.	NR.	VE
93769	1304	1



## Doppelwinkelbefestigung

Seitenverstellmöglichkeit für zwei höhen verstellbare Muffen  
galvanisch verzinkt

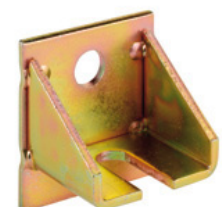
A.NR.	NR.	VE
93805	404 WD	1



## Winkelbefestigung

Seitenverstellmöglichkeit für eine höhen verstellbare Muffe  
galvanisch verzinkt

A.NR.	NR.	VE
93861	404 W	1





## höhenverstellbare Muffe

Halterung mit Niveauausgleich  
galvanisch verzinkt

A.NR.	NR.	VE
93832	304	1



## Wandbefestigungsmuffe

Für eine Laufschiene ohne Höhenausgleich  
galvanisch verzinkt

A.NR.	NR.	VE
93766	301	1



## Deckenbefestigungsmuffe

Für eine Laufschiene ohne Höhenausgleich  
galvanisch verzinkt

A.NR.	NR.	VE
93767	302	1

Die Schienenhalter sind in einem Abstand von 750 mm vorzusehen.



# Supply that matters



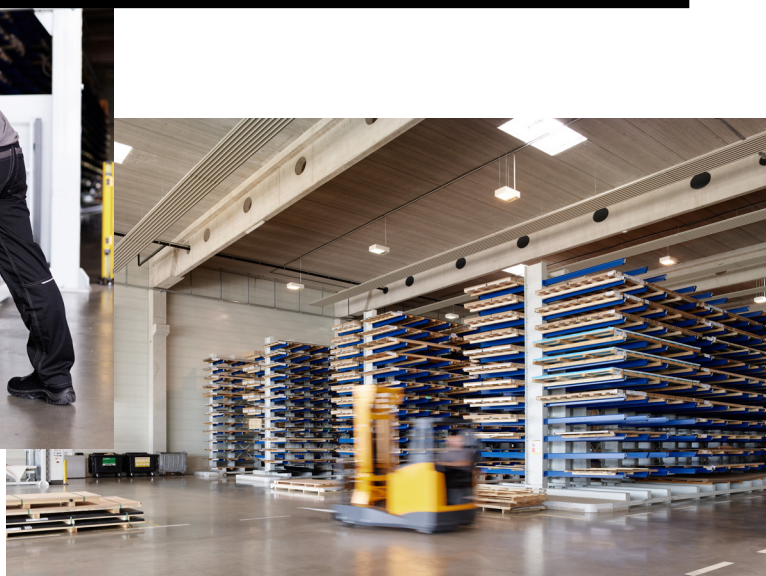
## KUNDEN VERSTEHEN

Durch Individualisierung, kurze Lieferzeiten sowie schnelle Innovationszyklen werden industrielle Lieferketten zunehmend komplex und unberechenbar.

Im Hinblick auf Metalle bieten wir durch maßgeschneiderte Beschaffungslösungen eine größtmögliche Versorgungssicherheit. Für das Schweißen liefern wir nicht nur hochwertige Technik, sondern gestalten und optimieren die dahinter liegenden Prozesse.



## LÖSUNGEN BAUEN



## PRODUKTE LIEFERN

4

# Zubehör L400

---

## L400

20 - 22

Rollapparate  
Schienenstopper  
Verbindungs muffen  
Winkelbefestigungen  
diverse Befestigungsmuffen



## Rollapparat einpaarig

Pendelgelenk,  
höhenverstellbar,  
galvanisch verzinkt

A.NR.	NR.	VE
93780	490	1



## Rollapparat doppelpaarig

Pendelgelenk,  
höhenverstellbar,  
galvanisch verzinkt

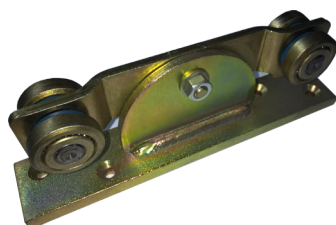
A.NR.	NR.	VE
93781	491	1



## Rollapparat doppelpaarig

fixes Gelenk, für Tore mit drehender Bewegung,  
galvanisch verzinkt

A.NR.	NR.	VE
93779	486	1



## Rollapparat doppelpaarig

niedrige Bauform  
nicht höhenverstellbar  
galvanisch verzinkt

A.NR.	NR.	VE
93868	412	1



## Schienenstopper leicht

galvanisch verzinkt

A.NR.	NR.	VE
93774	400 P	1



## Schienenstopper schwer

galvanisch verzinkt

A.NR.	NR.	VE
93830	1400 P	1

## Verbindungsmuffe

Verbindungen zweier Schienen,  
Regulierschrauben inkl.

A.NR.	NR.	VE
93777	1403	1



## Übersteckmuffe

Stahl, blank

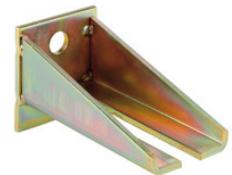
A.NR.	NR.	VE
93778	1404	1



## Doppelwinkelbefestigung

Seitenverstellmöglichkeit für zwei höhen verstellbare Muffen  
galvanisch verzinkt

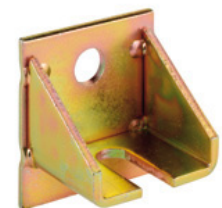
A.NR.	NR.	VE
93805	404 WD	1



## Winkelbefestigung

Seitenverstellmöglichkeit für eine höhen verstellbare Muffe  
galvanisch verzinkt

A.NR.	NR.	VE
93861	404 W	1





## höhenverstellbare Muffe

Halterung mit Niveauausgleich  
galvanisch verzinkt

A.NR.	NR.	VE
93833	404	1



## Wandbefestigungsmuffe

Für eine Laufschiene ohne Höhenausgleich  
galvanisch verzinkt

A.NR.	NR.	VE
93775	401	1



## Deckenbefestigungsmuffe

Für eine Laufschiene ohne Höhenausgleich  
galvanisch verzinkt

A.NR.	NR.	VE
93776	402	1

Die Schienenhalter sind in einem Abstand von 750 mm vorzusehen.

## Flansch

für Stahlflügel zum Aufschweißen, Gewinde mittig,  
Stahl, blank



A.NR.	NR.	VE
93874	493S	1



## Schildkrötenführung

für zweiflügelige Türen (2 Stk mittig) oder als Gegenstück zu einer  
einseitigen vorhandenen Führung, mit Befestigungsmaterial

A.NR.	NR.	VE
93865	418	1

# Versorgungslösung

Mit einer individuellen Versorgungslösung schnell und flexibel zur richtigen Ware.

Schnelle Innovationszyklen, Unberechenbarkeit der Nachfrage sowie individuelle Kundenwünsche sind die neuen Herausforderungen unserer Zeit.

Und so einfach funktioniert`s:

## Analysephase

Was sind die Herausforderungen?  
Wie sieht die Idealsituation aus?



## Lösungen bauen

Gemeinsam erarbeiten wir  
Lösungsvarianten.



## Prototypen erstellen

Prototypenerstellung für den gesamten Prozess der Versorgungslösung.



## Technische Freigabe

Spezialanforderung  
und Qualitätsrichtlinien festhalten  
und freigeben.



## Preisvereinbarung

Individuelles Angebot



## KVP

Kontinuierliche Verbesserung der  
Prozesse und Produkte.

5



# Zubehör L500

---

## L500

26 - 28

Rollapparate  
Schienenstopper  
Verbindungs muffen  
Winkelbefestigungen  
diverse Befestigungsmuffen



## Rollapparat einpaarig

Pendelgelenk,  
höhenverstellbar,  
galvanisch verzinkt

A.NR.	NR.	VE
93789	590	1



## Rollapparat doppelpaarig

Pendelgelenk,  
höhenverstellbar,  
galvanisch verzinkt

A.NR.	NR.	VE
93790	591	1



## Rollapparat doppelpaarig

fixes Gelenk, für Tore mit drehender Bewegung,  
galvanisch verzinkt

A.NR.	NR.	VE
93788	586	1



## Schienenstopper leicht

galvanisch verzinkt

A.NR.	NR.	VE
93783	500 P	1



## Schienenstopper schwer

galvanisch verzinkt

A.NR.	NR.	VE
93829	1500 P	1

## Verbindungsmuffe

galvanisch verzinkt

A.NR.	NR.	VE
93897	1503	1



## Übersteckmuffe

Stahl, blank

A.NR.	NR.	VE
93787	1504	1



## höhenverstellbare Muffe

Halterung mit Neveauausgleich

galvanisch verzinkt

A.NR.	NR.	VE
93834	504	1



## Doppelwinkelbefestigung

Seitenverstellmöglichkeit für zwei höhen verstellbare Muffen

galvanisch verzinkt

A.NR.	NR.	VE
93870	604 WD	1

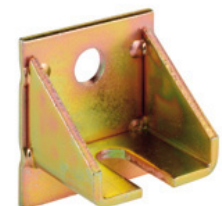


## Winkelbefestigung

Seitenverstellmöglichkeit für eine höhen verstellbare Muffe

galvanisch verzinkt

A.NR.	NR.	VE
93870	604 W	1





## Wandbefestigungsmuffe

Für eine Laufschiene ohne Höhenausgleich  
galvanisch verzinkt

A.NR.	NR.	VE
93784	501	1



## Doppel - Wandbefestigungsmuffe

Für zwei Laufschiene ohne Höhenausgleich  
galvanisch verzinkt

A.NR.	NR.	VE
93871	501 D	1



## Deckenbefestigungsmuffe

Für eine Laufschiene ohne Höhenausgleich  
galvanisch verzinkt

A.NR.	NR.	VE
93785	502	1

Die Schienenhalter sind in einem Abstand von 750 mm vorzusehen.

# Service that matters



Maßgeschneiderte  
Lösungen.

6

# Zubehör L600

---

## L600

32 - 33

Rollapparate  
Schienenstopper  
Verbindungs muffen  
Winkelbefestigungen  
diverse Befestigungsmuffen



## Rollapparat einpaarig

Pendelgelenk,  
höhenverstellbar,  
galvanisch verzinkt

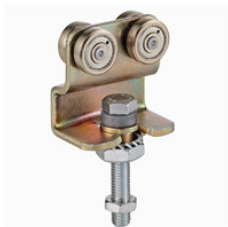
A.NR.	NR.	VE
93801	690	1



## Rollapparat doppelpaarig

Pendelgelenk,  
höhenverstellbar,  
galvanisch verzinkt

A.NR.	NR.	VE
93793	691	1



## Rollapparat doppelpaarig

fixes Gelenk, für Tore mit drehender Bewegung,  
galvanisch verzinkt

A.NR.	NR.	VE
P9996	686	1



## Schienenstopper schwer

galvanisch verzinkt

A.NR.	NR.	VE
93796	1600 P	1



## Verbindungsmuffe

galvanisch verzinkt

A.NR.	NR.	VE
93791	1603	1



## Übersteckmuffe

Stahl, blank

A.NR.	NR.	VE
P9996	1604	1



## Doppelwinkelbefestigung

Seitenverstellmöglichkeit für zwei höhen verstellbare Muffen  
galvanisch verzinkt

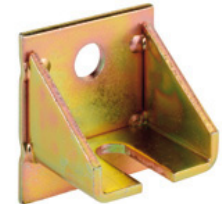
A.NR.	NR.	VE
P9996	604 WD	1



## Winkelbefestigung

Seitenverstellmöglichkeit für eine höhen verstellbare Muffe  
galvanisch verzinkt

A.NR.	NR.	VE
93870	604 W	1



## höhenverstellbare Muffe

Halterung mit Neveaausgleich  
galvanisch verzinkt

A.NR.	NR.	VE
P9996	604	1



## Wandbefestigungsmuffe

Für eine Laufschiene ohne Höhenausgleich  
galvanisch verzinkt

A.NR.	NR.	VE
93797	601	1



## Deckenbefestigungsmuffe

Für eine Laufschiene ohne Höhenausgleich  
galvanisch verzinkt

A.NR.	NR.	VE
93798	602	1



Die Schienenhalter sind in einem Abstand von 750 mm vorzusehen.

7

# Sonderzubehör

---

## untere Führungen

36

unten führende Schienen  
Führungsrollen



## unten führende Schienen

für Tor oder Bodenmontage,  
gelocht, galvanisch verzinkt,  
exkl. Befestigungsmaterial

A.NR.	NR.	EZL
93900	340	6m
93901	440	6m
93902	540	6m



## Führungsrolle

Zur Montage am Stahlflügel,  
Kunststoffrollen mit Schraubverbindung,  
galvanisch verzinkt

A.NR.	NR.	VE
93808	349 S	1
93818	449 S	1
93803	549 S	1

Info: Gegenstück Führungsschiene 340/ 440/ 540 im  
Boden



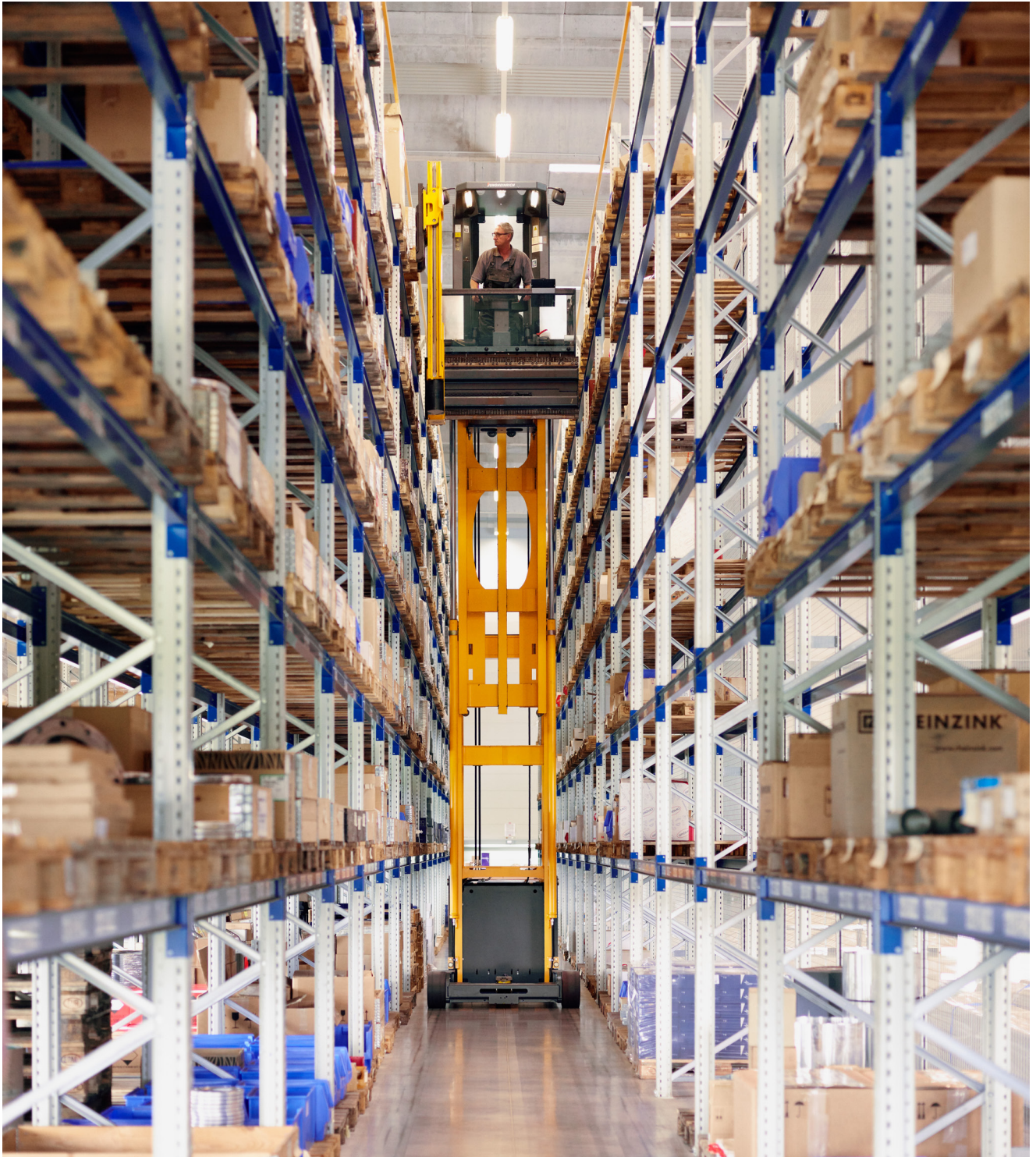
## Führungsrolle

zur Montage am Boden,  
Kunststoffrollen mit Befestigungsmaterial,  
galvanisch verzinkt

A.NR.	NR.	VE
93862	358 DÜ	1
93843	458 DÜ	1

Info: Gegenstück Führungsschiene 340/ 440/ 540 im  
Holzflügel oder unter Stahlflügel montiert.

# Große Auswahl & schnelle Verfügbarkeit



8

# Laufschienen

---

für freitragende Schiebetore

40

FL500  
FL700  
FL950



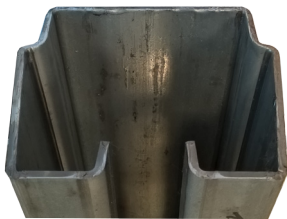
## Laufschienen für Schiebetore FL500

A.NR.	ABMESSUNG	Ausführung	EZL
93895	65.60	Laufschiene, Stahl blank	6m
93831	65X60	Laufschiene, Stahl verzinkt	6m
93857	65X60	Laufschiene, Edelstahl	6m



## Laufschienen für Schiebetore FL700

A.NR.	ABMESSUNG	Ausführung	EZL
93822	90X110	Laufschiene, gelb chrom.	6m



## Laufschienen für Schiebetore FL950

A.NR.	ABMESSUNG	Ausführung	EZL
93878	122,5x140	Laufschiene, send. verzinkt	6m



# Webshop

Mit dem Shop können Sie 24/7  
auf unser großes Angebot zugreifen.

Finden Sie aktuelle Lagermöglichkeiten  
mit Ihren Preisen oder Dokumentationen  
zu den Artikeln.

Verwalten Sie mehrere Benutzer und prüfen Sie  
Ihren Auftragsstatus.



**Einfach und schnell  
online bestellen.**

9

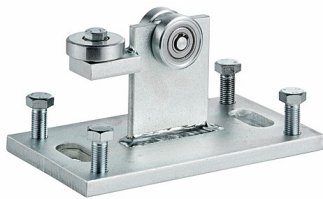
# Zubehör FL500

---

## FL500

44

Laufwerk  
Andruckstück  
Schienenstopper  
obere Führungsrolle



## Laufwerk

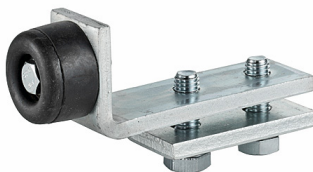
einachsig mit Querrolle, Rollen aus Stahl, galvanisch verzinkt und blau chromatiert,  
inkl. Setwerkzeug

A.NR.	NR.	VE
93820	561	1



## Andruckstück

A.NR.	NR.	VE
93841	555	1



## Schienenstopper

blau passiviert

A.NR.	NR.	VE
93903	1500 P H+W	1



## obere Führungsrolle

Kunststoffrolle mit Edelstahlbuchse, Ü-Bügel Stahl weiß verzinkt

A.NR.	NR.	VE
93840	969 F	1

# Metall aus guten Händen



Wir wertschätzen unser Material.

Daher vertreiben wir nur Werkstoffe  
und Halbzeuge mit hoher Produkt-  
qualität.

# 10

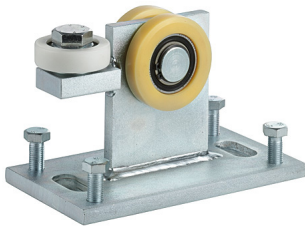
# Zubehör FL700

---

## FL700

44

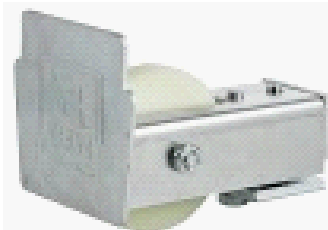
Laufwerk  
Auflaufrolle  
Schienenstopper  
Fangstück  
obere Führungsrolle



## Laufwerk

mit Kunststoffrollen, einachsig mit Querrolle und Gegenplatte,  
blau chromatiert, inkl. Dübel und Setzwerkzeug

A.NR.	NR.	VE
93823	760	1



## Auflaufrolle

mit Schienenkappe  
galvanisch verzinkt, blau chrom.

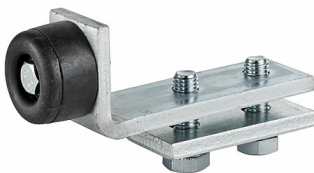
A.NR.	NR.	VE
P9996	700 K	1



## Auflaufrolle

mit Schienenkappe und schienenstopper  
galvanisch verzinkt, blau chrom.

A.NR.	NR.	VE
P9996	700 L	1



## Schienenstopper

blau chromatisiert

A.NR.	NR.	VE
93838	1700 P/2	1



## Fangstück

kurz, Edelstahl

A.NR.	NR.	VE
93880	950 F	1



## obere Führungsrolle

Kunststoffrolle mit Edelstahlbuchse, Ü-Bügel Stahl weiß verzinkt

A.NR.	NR.	VE
93840	969 F	1



## obere Führungsrolle

mit Klemmschutz, kugelgelagert

A.NR.	NR.	VE
P9996	969 K	1



11

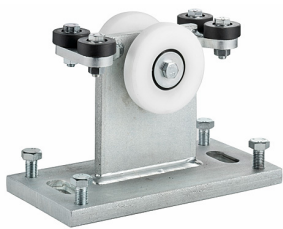
# Zubehör FL950

---

## FL950

44

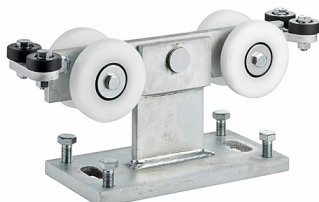
Laufwerk  
Auflaufrolle  
Schienenstopper  
Fangstück  
obere Führungsrolle



## Laufwerk einachsig

mit Kunststoffrollen, einachsig mit Gegenplatte, blau chromatiert, und Montagematerial

A.NR.	NR.	VE
93881	950/1	1



## Laufwerk zweiachsig

mit Kunststoffrollen, zweiachsig mit Gegenplatte, blau chromatiert, und Montagematerial

A.NR.	NR.	VE
93875	950/2	1



## Auflaufrolle

mit Schienenkappe  
galvanisch verzinkt, blau chrom.

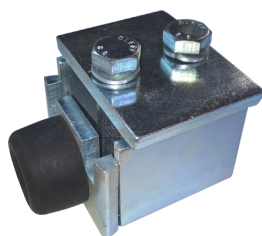
A.NR.	NR.	VE
93876	950K	1



## Auflaufrolle

mit Schienenkappe und Schienenstopper  
galvanisch verzinkt, blau chrom.

A.NR.	NR.	VE
93877	950L	1



## Schienenstopper

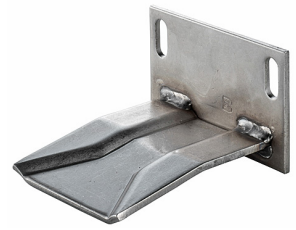
blau chromatisiert

A.NR.	NR.	VE
93879	950 P	1

## Fangstück

kurz, Edelstahl

A.NR.	NR.	VE
93880	950F	1



## obere Führungsrolle

Kunststoffrolle mit Edelstahlbuchse, Ü-Bügel Stahl weiß verzinkt

A.NR.	NR.	VE
93840	969 F	1



## obere Führungsrolle

mit Klemmschutz, kugelgelagert

A.NR.	NR.	VE
P9996	969K	1



# AGB / Kontakt



Mit dem Erscheinen dieses Lieferprogramms verlieren alle früheren Angaben ihre Gültigkeit. Änderungen behalten wir uns vor.

## Unverbindliche Preisempfehlung ohne Mehrwertsteuer.

Es gelten unsere allgemeinen Verkaufsbedingungen.

### Liefertermin, Liefermenge, Toleranzen

Unsere Angaben über Liefertermine gelten als annähernd und unverbindlich. Teillieferungen sind möglich. Ist die Überschreitung einer angemessenen Lieferfrist von uns zu vertreten, kommen wir erst in Verzug, wenn der Besteller schriftlich eine angemessene Nachfrist, die wenigstens 30 Tage betragen muss, gesetzt hat, und auch diese ungenutzt abgelaufen ist.

Schadenersatzansprüche wegen verspäteter Lieferung, Leistung oder Nichterfüllung sind ausgeschlossen, es sei denn, uns fällt Vorsatz oder grobe Fahrlässigkeit zu Last. Pönalforderungen sind stets ausgeschlossen. Wir sind solange zur Lieferung nicht verpflichtet, wie der Käufer/Besteller mit einer fälligen Zahlung in Verzug ist.

Abweichungen von Maß, Gewicht und Güte sind nach DIN/EN, den technischen ÖNORMEN oder der geltenden Verkehrsübung zulässig. Andere Abweichungen bedürfen einer besonderen Vereinbarung. Bezüglich der Liefermenge behalten wir uns eine Toleranz von +/- 10% vor.

### Weitere Bedingungen

Für in dieser Liste nicht angeführte Artikel bitten wir um Ihre Anfrage. Preisänderungen und Irrtum vorbehalten! Die amtierenden Gewichte sind theoretisch. Zur Anrechnung gelangt das tatsächliche Gewicht! Atteste, bitte bei Bestellung anfordern.

Die Ware bleibt bis zur vollständigen Bezahlung unser Eigentum!

### Preise

Die Preise verstehen sich, soweit nicht etwas anderes ausdrücklich vereinbart ist, netto ab Werk, exklusive Umsatzsteuer und beinhalten weder Verpackungs- und Schnittkosten, noch Legierungszuschläge.

Der jeweilige am Tag der Lieferung gültige Legierungszuschlag wird von uns unter Zugrundelegung des Tagesbörsenkurses und der gelieferten Menge in Rechnung gestellt. Sämtliche Nebenkosten, wie etwa Kosten für Fracht, Versicherung, Ausfuhr-, Durchfuhr-, Einfuhr- oder andere Bewilligungen, sowie Beurkundungen (WAZ) gehen zu Lasten des Käufers/Bestellers.

Ebenso hat der Käufer/Besteller alle Arten von Steuern, Abgaben, Gebühren und Zölle zu tragen. Bei Aufträgen unter 100 Euro Nettowarenwert behalten wir uns vor, diesen Betrag als Mindestauftragswert bzw. einen darunter liegenden Kleinfakturenzuschlag in Rechnung zu stellen.

## SCHIEK

### WIEN

Gewerbestraße 14/Obj. M32  
A - 2351 Wiener Neudorf

Tel.: +43 2236 / 67 72 70 - 0  
Fax: +43 2236 / 67 72 70 - 620  
E-Mail: office@schiekmetall.at

## ZULTNER

### GRAZ

Schmiedlstraße 7  
A - 8042 Graz

Tel.: +43 316 / 60 95 - 0  
Fax: +43 316 / 60 95 - 9399  
E-Mail: office@zultner.at

### KLAGENFURT

Fallegasse 24  
A - 9020 Klagenfurt

Tel.: +43 463 / 38 21 21 - 0  
Fax: +43 463 / 38 21 21 - 9440  
E-Mail: office@zultner.at

### WELS

Karl-Schönherrstraße 6  
A - 4600 Wels

Tel.: +43 7242 / 36 08 80 - 0  
Fax: +43 7242 / 36 08 80 - 520  
E-Mail: office@zultner.at



KONECRANES

KABTO

